

第五管区海上保安本部からのお知らせ

～大阪・神戸 開港150年記念「海上保安庁訓練展示」～

次のとおり、複数の巡視船艇等による「海上訓練」を実施いたします。
現場海域には警戒船を4隻配備し警戒にあたりますので、付近を航行される船舶は、安全通航にご協力をお願いします。

《お問い合わせ先》 第五管区海上保安本部 交通部航行安全課 Tel. 078(331)2710

1 神戸須磨沖

(1) 訓練実施日時

- ①平成29年5月31日（水） 0930頃から1200頃迄の間（事前訓練）
- ②平成29年6月 1日（木） 0930頃から1200頃迄の間（ " ）
- ③平成29年6月 2日（金） 0930頃から1200頃迄の間（ " ）※
" 1330頃から1540頃迄の間（ " ）
- ④平成29年6月 4日（日） 1030頃から1115頃迄の間（訓練展示）

※神戸須磨沖又は大阪港新島地区埋立地沖で実施

(2) 訓練海域

神戸市須磨区の南側沖合い海域（図①中 B点A点C点周辺海域）

2 大阪港新島地区埋立地沖

(1) 訓練実施日時

- ①平成29年6月 1日（木） 1330頃から1600頃迄の間（事前訓練）
- ②平成29年6月 2日（金） 0930頃から1200頃迄の間（ " ）※
- ③平成29年6月 3日（土） 1345頃から1430頃迄の間（訓練展示）

※神戸須磨沖又は大阪港新島地区埋立地沖で実施

(2) 訓練海域

大阪港新島地区埋立地の北西側沖合い海域（図②中 B点A点C点周辺海域）

3 訓練内容（1、2とも訓練内容は同じ）

- 「放水展示訓練」 「漂流者吊上救助訓練」
- 「船舶火災事故想定訓練」 「機関砲射撃訓練（空砲）」
- 「高速機動連携訓練」 「逃走船追跡捕捉訓練」 等

〔訓練参加船艇等：巡視船艇等18隻（警戒船4隻を含む）、航空機2機〕

1 神戸須磨沖

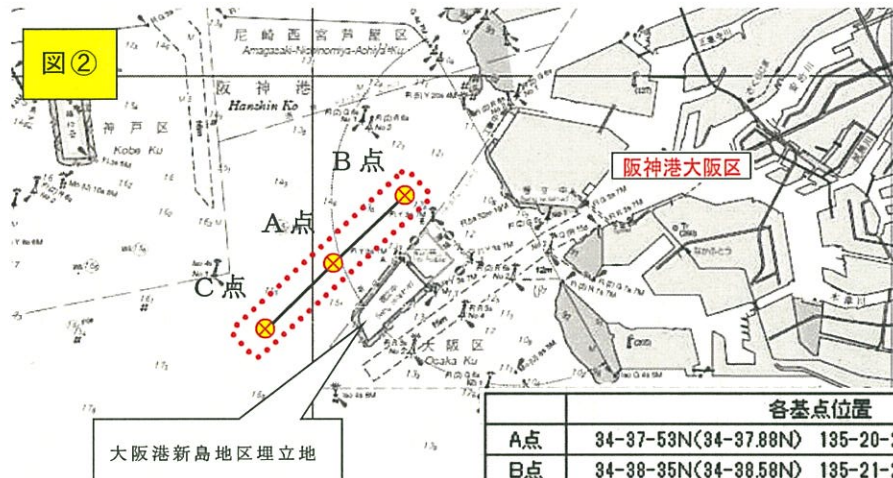


各基点位置	
A点	34-36-42N(34-36.70N) 135-07-00E(135-07.00E)
B点	34-36-42N(34-36.70N) 135-05-41E(135-05.68E)
C点	34-36-42N(34-36.70N) 135-08-19E(135-08.32E)

実施日時

5/31 (水) 0930~1200、6/1 (木) 0930~1200、6/2 (金) 0930~1200※ 1330~1540
6/4 (日) 1030~1115 (※神戸須磨沖又は大阪港新島地区埋立地沖で実施)

2 大阪港新島地区埋立地沖



各基点位置	
A点	34-37-53N(34-37.88N) 135-20-20E(135-20.33E)
B点	34-38-35N(34-38.58N) 135-21-20E(135-21.33E)
C点	34-37-12N(34-37.20N) 135-19-20E(135-19.33E)

実施日時

6/1 (木) 1330~1600、6/2 (金) 0930~1200※、6/3 (土) 1345~1430

(※神戸須磨沖又は大阪港新島地区埋立地沖で実施)

3 訓練内容

