

西宮港・今津港 魚類調査等の実施のお知らせ

この度、西宮港・今津港において、下記のとおり魚類調査等を行いますので、ご理解・ご協力をお願い申し上げます。

調査にあたりましては、安全管理や環境対策等を徹底して、周辺海域ご利用の皆様にご迷惑をおかけしないよう努めてまいりますので、ご理解・ご協力の程よろしくお願い致します。

1.調査内容

項目	調査場所	内容
(1)魚類調査	St.1~5	陸上よりもんどり・刺網を設置し、魚類を採捕します。
(2)底生動物調査	St.6	船上より採泥し、底生動物を採取します。
(3)水質調査	St.6	船上より採水し、水質を分析します。
(4)付着生物調査	St.3、4	潜水土により付着生物を観察、採取します。

2.調査期間（予定）

(1) 魚類調査

令和元年 9月 25日(水)~27日(金)（予備日：28日(土)~30日(月)）

- ※1 もんどり、刺網は陸上から護岸沿いに設置します。
- ※2 もんどり、刺網を設置後、翌日採捕個体を回収します。再度設置し翌日回収します。
- ※3 天候の状況で調査期間が変更になる場合もございます。

(2) 底生動物調査、(3)水質調査、(4)付着生物調査

令和元年 9月 25日(水)~27日(金)のうちの1日間（予備日：28日(土)~30日(月)）

- ※1 採泥は0.15m²程度であり、作業に伴う濁水の発生はありません。
- ※2 付着生物調査では潜水土が護岸の壁面の生物を観察、採取します。
- ※3 天候の状況で調査期間が変更になる場合もございます。

3.お問い合わせ先

（調査会社）パシフィックコンサルタンツ株式会社 大阪本社

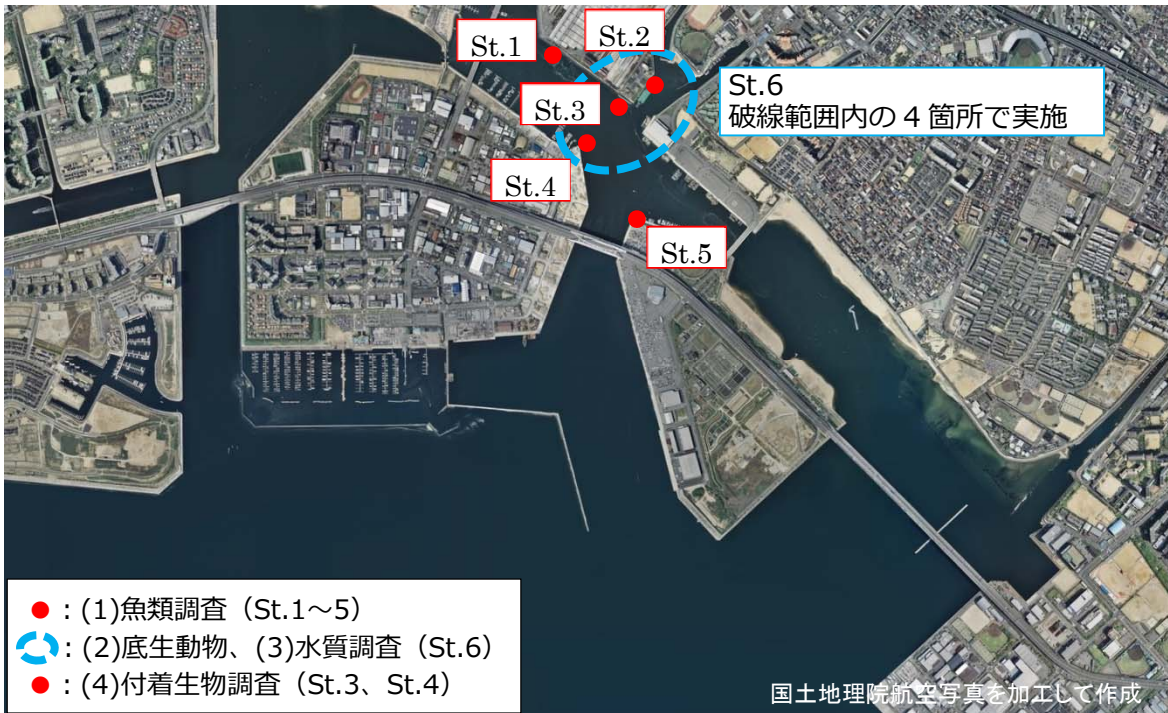
担当：岡村（おかむら：携帯090-5781-7120）、市谷（いちたに）
電話：06-4799-7321

（発注者）国土交通省 兵庫国道事務所 計画課

担当：中井（なかい）、田畑（たばた）
電話：078-331-4498

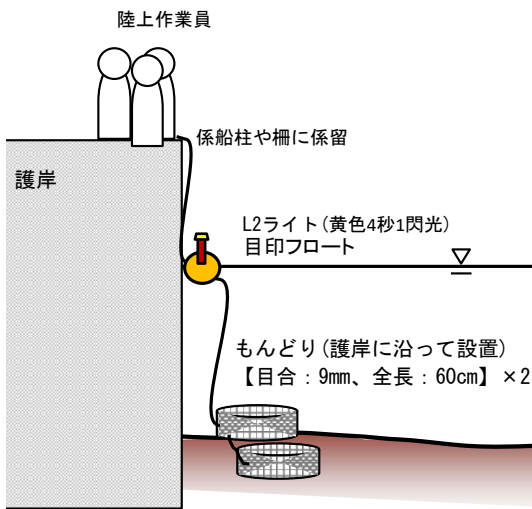
※調査概要は裏面をご覧ください。

■作業位置図

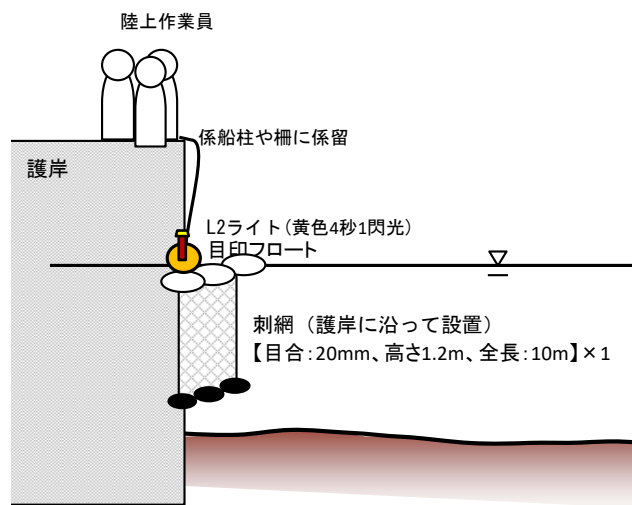


(1)魚類調査 (St.1~5)

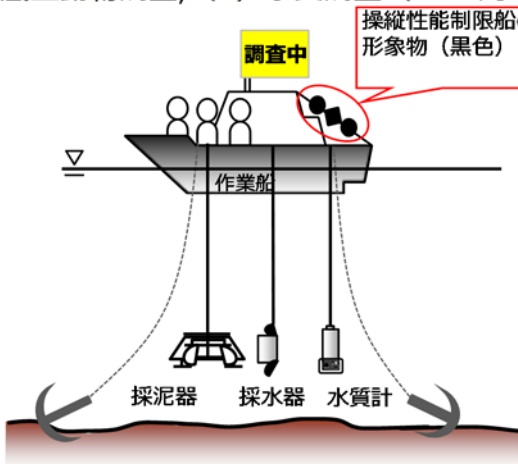
もんどり



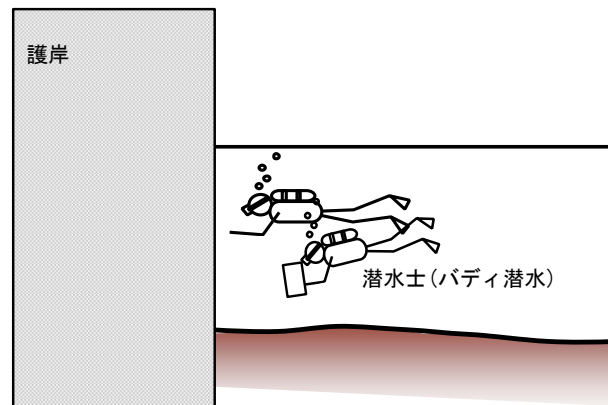
刺網



(2)底生動物調査, (3) 水質調査 (St.6 内 4 箇所)



(4)付着生物調査 (St.3、St.4)



※潜水作業中は作業船の他に警戒船を配置

船上・潜水作業中は海上衝突予防法に規定する「操縦性能制限船の形象物」及び「潜水 A 旗」を掲示します。