

## 二見ボートパーク通路への不法投棄



ボートパーク外の通路は兵庫県の管轄の為、不法投棄を見つけた時点で県に報告し撤去してもらうしか道はありません。

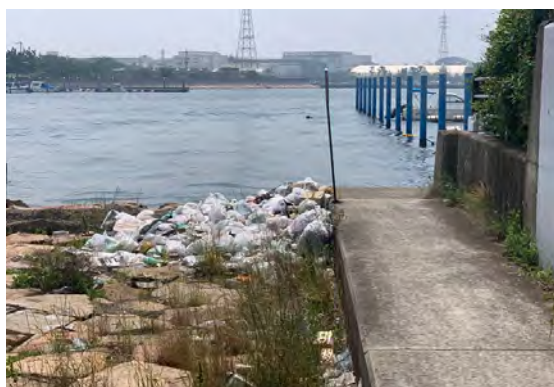
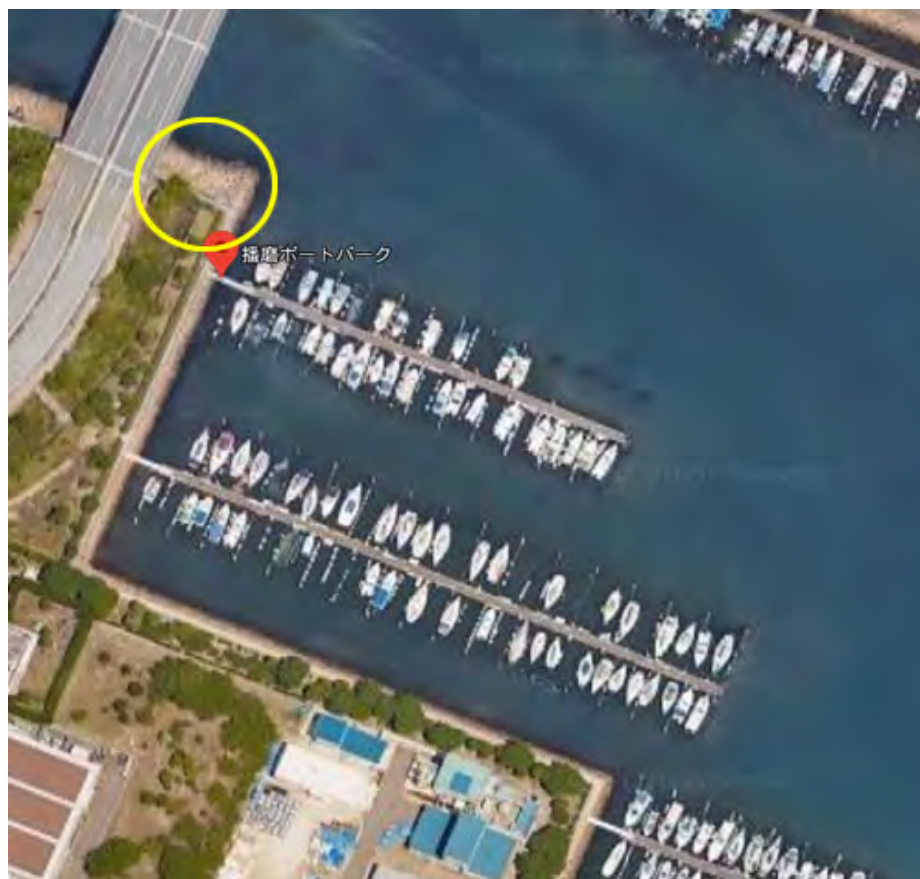
何度も報告し、撤去がされているのですが、まさにいたちごっこ

とうとうガードフェンスで投棄場所を囲う工事が施工されました。

しかし！その後もフェンスの外に不法投棄が続いており本当に頭の痛い問題です。

2020.7/22

## 播磨ボートパークの不法投棄



播磨ボートパークの西側の橋の下の防波堤にはグーグルマップにまでうっすらと写りこんでしまうほどはっきりなしに不法投棄があります。

ここは播磨町の管轄の為、不法投棄を見つけた時点で東播磨県民局に通報をし撤去してもらうしか方法はありません。

撤去してもすぐに新しい不法投棄があります。夏になるとゴミの臭いもでますし、頭の痛い問題です。

2020.7/22



## 自動販売機周りのゴミ



ポートパーク内の自販機横にあふれてしまう空き缶やペットボトル。販売メーカーにお願いして「リサイクルボックス」を増やしていただいたり、回収の回数を増やしてもらえようお願いしたりしています。

しかし自販機購入品以外の家庭ゴミを捨てる人も後を絶たずモラルの低さも問題になっています。



「自販機専用空容器リサイクルボックス」はゴミ箱ではありません。  
皆さんにより知っていただくため  
2019年から全国清涼飲料連合会による啓発ステッカーも貼られるようになりました。

リサイクルボックスに異物を入れず、リサイクルを促進できるようご協力ください。

2020.7/22