

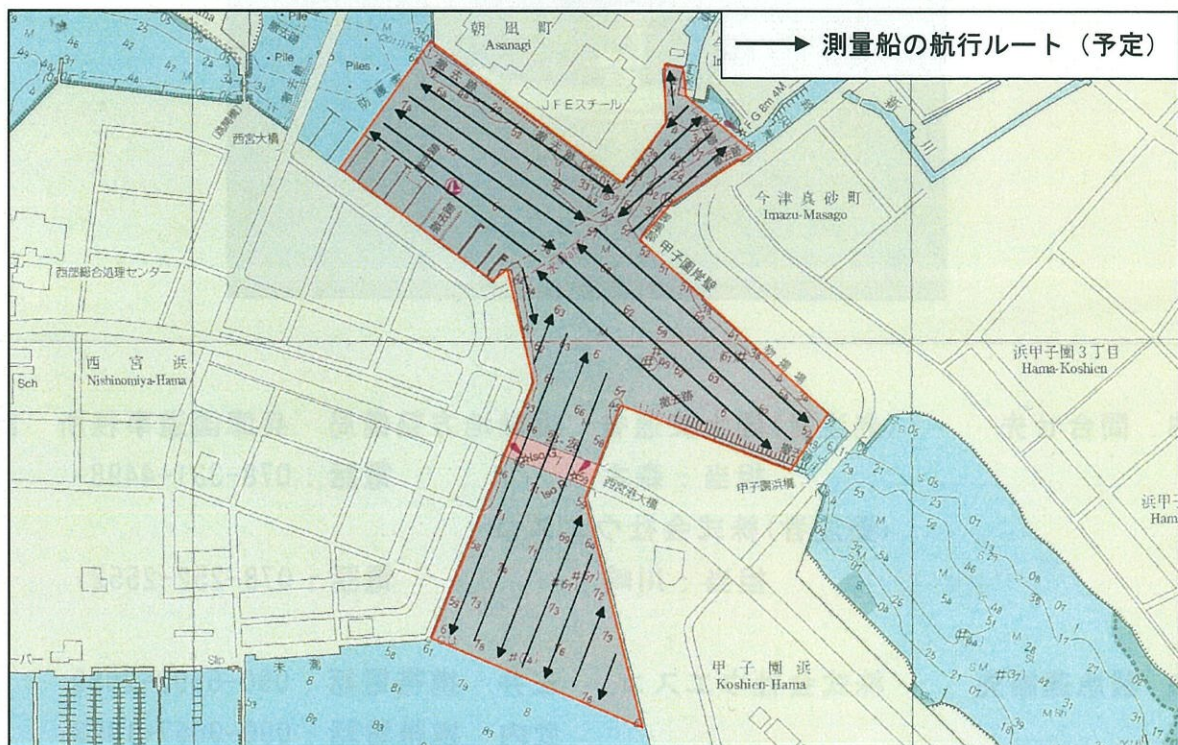
# 名神湾岸連絡線の海上部の測量作業 の実施について（お知らせ）

平素は、国土交通省の事業に多大なご理解とご協力を賜り、厚くお礼申し上げます。  
このたび、名神湾岸連絡線につきまして、下記のとおり海上部の測量作業を実施しますのでお知らせいたします。

作業中は、ご迷惑をおかけすることもあるかと存じますが、ご理解、ご協力のほど  
よろしくお願いいたします。

## 記

1. 業務名 : 名神湾岸連絡線海上部等測量業務
2. 作業期間 : 令和4年10月17日～令和4年10月19日（実施日3日間）  
令和4年10月20日～令和4年10月21日（予備日2日間）  
※天候等により順延する場合があります
3. 作業時間 : 9時00分～17時00分
4. 作業内容 : 測量船を用いて海の水深を計測します  
※裏面の「7. 作業イメージ」を参照
5. 作業機関 : 株式会社ウエスコ
6. 作業範囲 : 以下の地図の赤枠内



※裏面もご参照下さい

## 7. 作業イメージ

### 水深測量

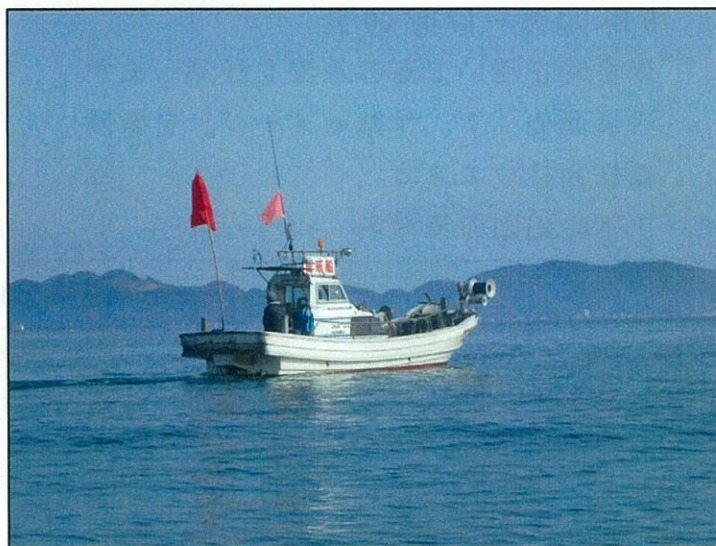
#### ・作業内容

船に水深を計測する機械(マルチビーム音響測深機)を搭載し、「6. 作業範囲」の水深を計測します。

測量船



警戒船



8. 問合せ先 : (発注者)国土交通省 近畿地方整備局 兵庫国道事務所 計画課  
担当 : 森本 電話 : 078-331-4498  
(受注者)株式会社ウエスコ  
担当 : 川崎 電話 : 078-252-2552

9. 緊急連絡先 : 株式会社ウエスコ 三井 携帯電話 : 090-5692-2989  
武内 携帯電話 : 090-9067-1903