

東播磨港二見基地

灯浮標係留索交換、灯浮標蓄電池交換及び浮棧橋等点検作業のお知らせ

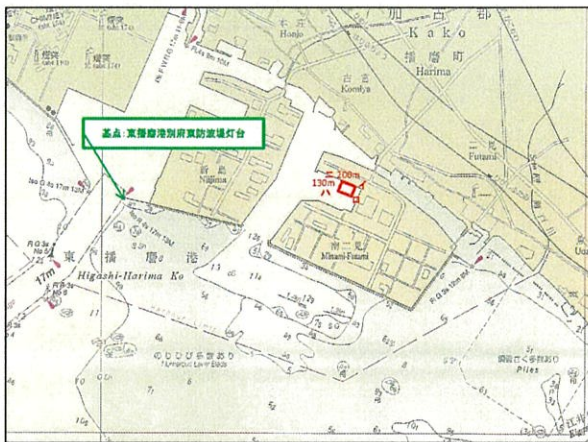
東播磨港二見基地において、下記の通り、国土交通省 近畿地方整備局 神戸港湾事務所配属の海洋環境整備船を係留する浮棧橋係留シンカーブロックの灯浮標係留索交換、灯浮標の蓄電池の交換作業及び浮棧橋等の点検作業を行いますので付近海域を航行される船舶においては安全航行にご協力をお願い申し上げます。

1. 施工期間及び時間

令和 5年 12月 13日 ~ 令和 5年 12月 19日(日出~日没) 実作業日:1日 予備日含む

| 工 種 | 12月 | | | | | | | | | | | 備考 | |
|------------------------|-----|---|----|----|----|----|----|----|----|----|----|----|----|
| | 8 | 9 | 10 | 11 | 12 | 13 | 14 | 15 | 16 | 17 | 18 | | 19 |
| 係留索交換、灯浮標蓄電池交換及び浮棧橋等点検 | | | | | | ● | ● | | | | | | |
| 警戒船配備 | | | | | | ● | ● | | | | | | |
| 作業予備日 | | | | | | ● | ● | ● | ● | ● | ● | ● | |

2. 作業区域図

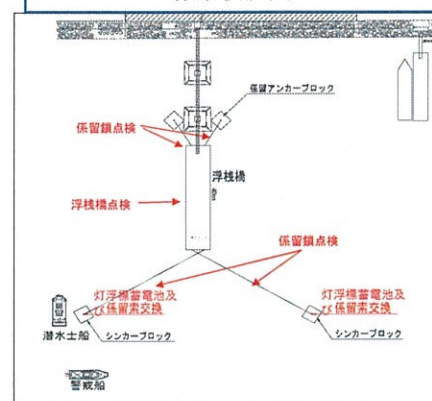


施工区域

| 基点 | 東播磨港別府東防波堤灯台 | | |
|----|--------------|----------|----------|
| 記号 | 方位と距離 | | |
| イ | 基点より | 87° 00' | 3000mの地点 |
| ロ | イより | 201° 00' | 130mの地点 |
| ハ | ロより | 291° 00' | 200mの地点 |
| ニ | ハより | 21° 00' | 130mの地点 |

上記のイ〜ニを順次結んだ線により囲まれた区域

作業状況図



3. 施工方法

- ① 設置している灯浮標付近へ潜水士船を配置します。
- ② 潜水士にて灯浮標の係留索の交換します。
- ③ 作業員にて灯浮標の蓄電池の交換します。
- ④ 潜水士にて浮棧橋等の点検します。

4. 安全対策

- ① 潜水士船には海上衝突予防法に規定する灯火・形象物を表示し、港内においては港則法を厳守します。
- ② 作業中は警戒船を1隻配備して、他の航行船舶に十分注意喚起すると共に、船舶交通の安全確保に努めます。

| | |
|-----|--|
| 発注者 | 国土交通省 近畿地方整備局 神戸港湾事務所 神戸市中央区小野浜町7-30 Tel. 078 - 392 - 3865 |
| 施工者 | 神戸市中央区伊藤町119 日本海工株式会社 作業責任者：幸木 英治 携帯 090-3496-5771 Tel. 078-391-1179 (日本海工 本社) |