

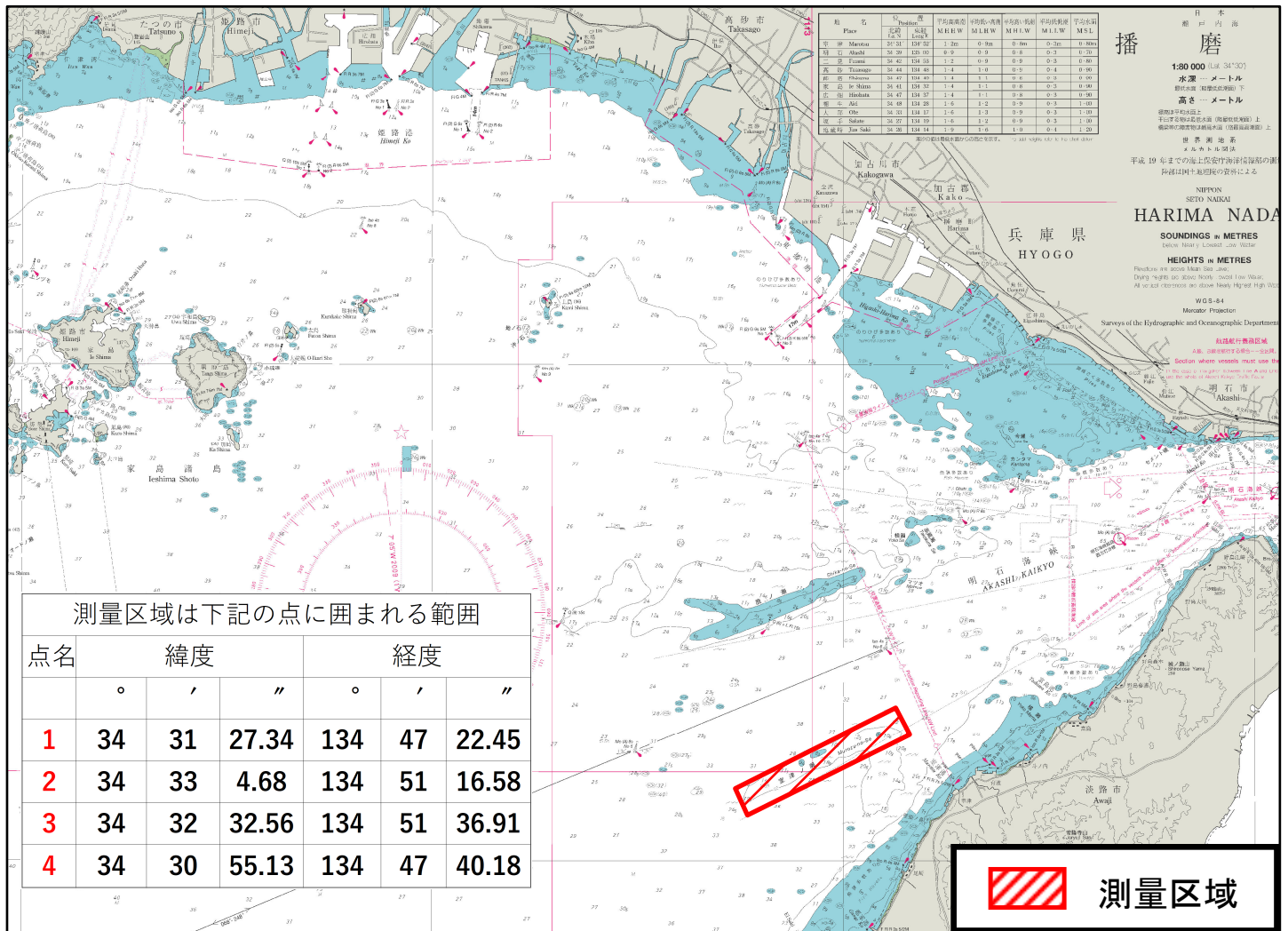
水路測量の実施について

第五管区海上保安本部

海上保安庁では海図の最新維持のため、播磨灘東部(室津ノ瀬付近)において音響測深機を装備した測量船により水路測量を実施します。作業期間中、測量船が調査区域内を往復航行しますので動向にご注意ください。

- 測量期間 令和7年5月7日から令和7年8月8日までのうち20日間
作業時間は日出から日没までの間
- 使用船舶 測量船うずしお (全長21m、約30トン)
- 測量区域 播磨灘東部 (下図の赤枠で囲まれる範囲)

関連海図 W131、W150B



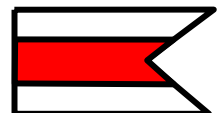
総トン数 30トン
 主要寸法(全長×巾×深) 21.0×4.5×2.4m
 所属 第五管区海上保安本部

測量中は以下の掲示板を掲げる他、白紅白のえん尾旗を掲揚します。

掲示板



えん尾旗



連絡先

第五管区海上保安本部
 海洋情報部海洋調査課 測量担当
 所在地 神戸市中央区波止場町1番1号
 電話 078-391-6651